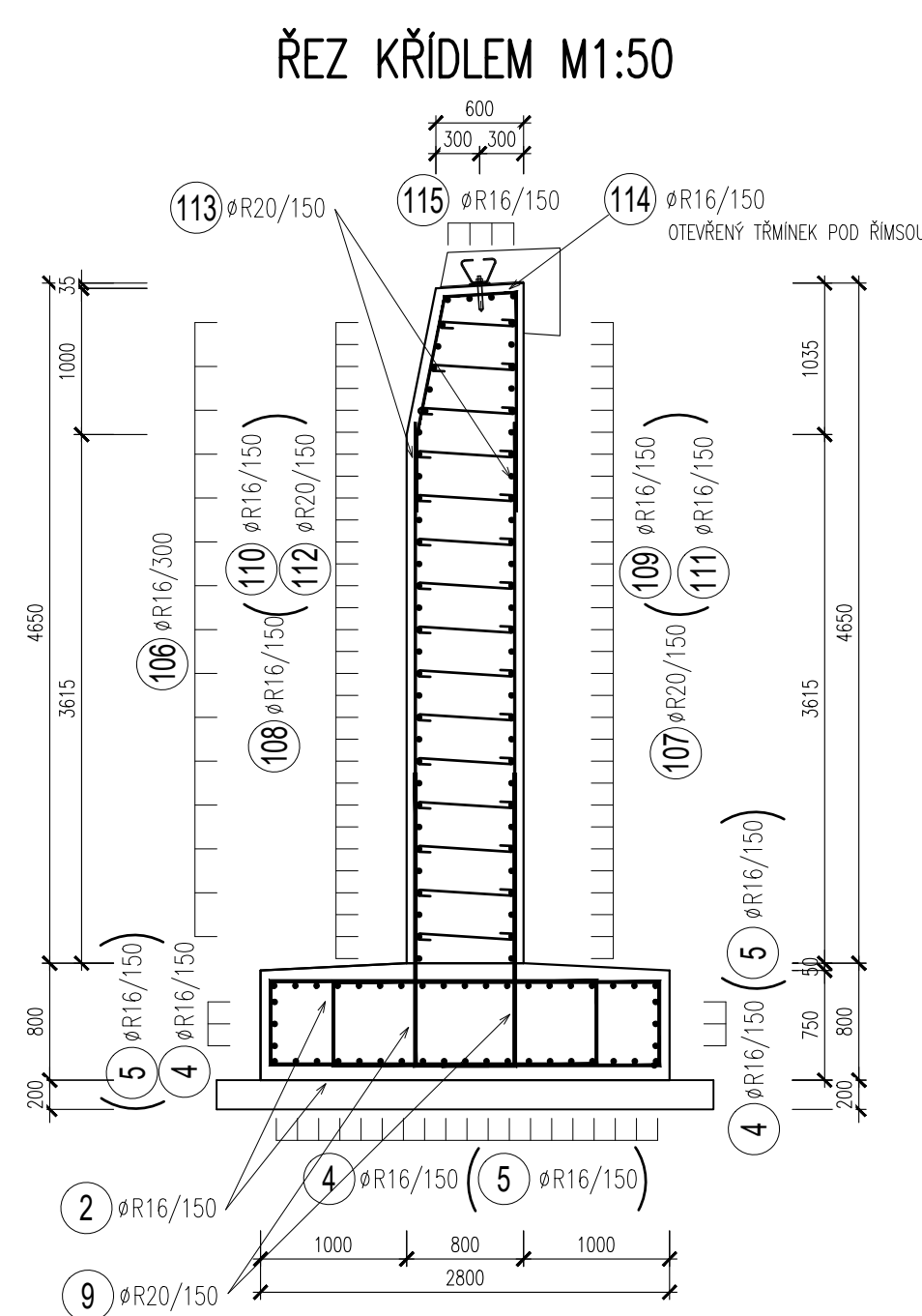
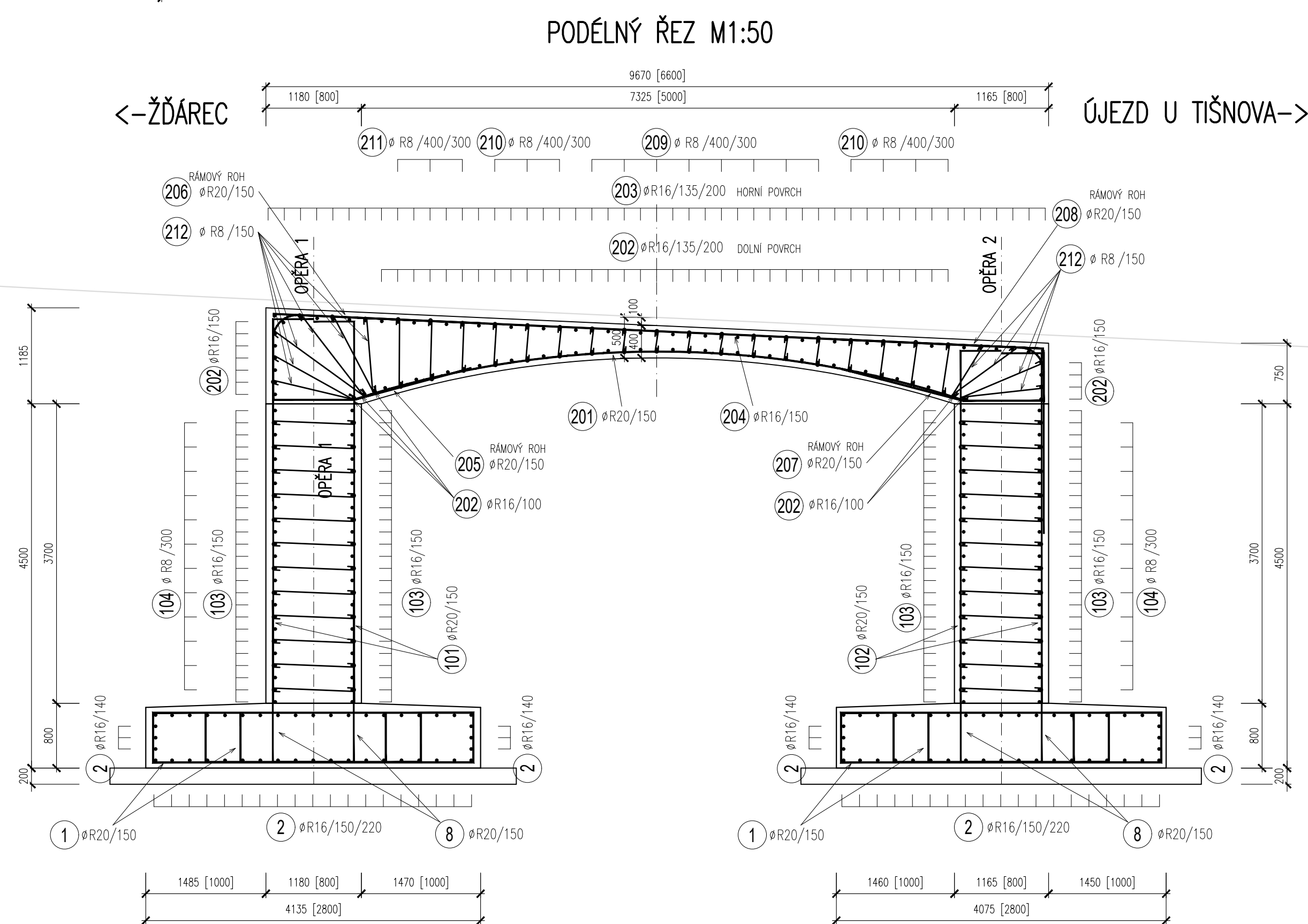
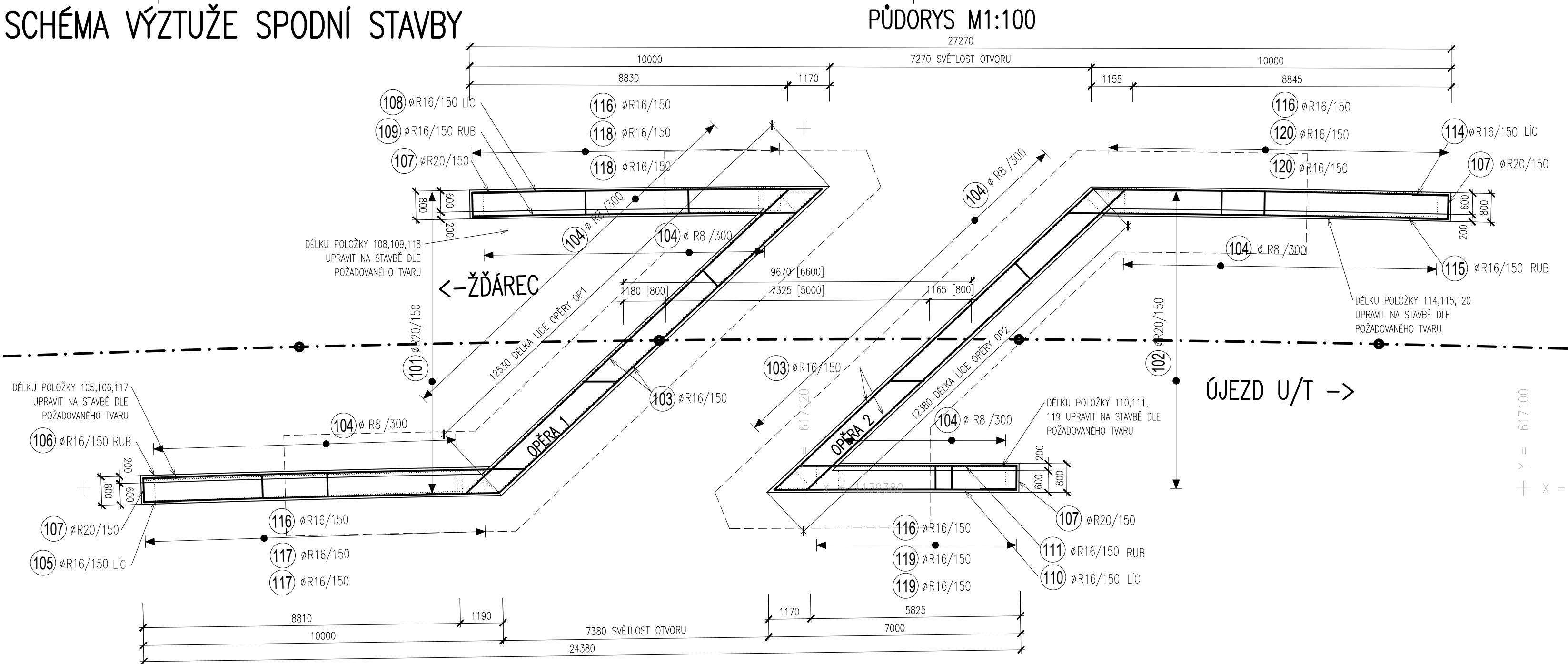


SCHÉMA VÝZTUŽE SPODNÍ STAVBY



SPECIFIKACE BETONU

ZÁKLAD C30/37 XC3/XD1/XF3/XA1 –CL 0,2–D_{MAX} 22–S3 DLE ČSN EN 206
SPODNÍ STAVBA C30/37 XC4/XD1/XF2 –Cl 0,2–D_{max}22–S3mm dle ČSN EN 206
PŘECHODOVÁ KLIN MCB DLE ČSN 14227–1

SPECIFIKACE VÝZTUŽE

VÝZNAM VÝZTUŽE B500B

PRŮMĚRY OHÝBACÍCH TRNŮ dr PRO
BETONÁŘSKOU OCEL DLE ČSN EN 1992–1–1


TRÁMKY	D	d _r
HÁKY	≤ 16	40
PRÁVOUHLE HÁKY	> 16	70
SMÝČKY		

SO 201 - MOST

D.1

Souhladnicový systém: S - JTSK
Výkresový systém: Bpv

Zhotovitel:
RD SÚS JmK - PK OSSENDORF+Linio Plan+Rušar mosty
Vedoucí konsorcia: PK OSSENDORF s.r.o.
Číslo smlouvy objednatele: 782/2018

Hlavní projektant:	Ing. Květoslav RUŠAR		
Zodpovědný projektant:	Ing. Jaromír RUŠAR		
Vypracoval:	Ing. Jaroslav BABÁČEK		
Kontroloval:	Ing. Radoslav Holý		
Kraj:	Jihomoravský	Datum:	05/2021
Zadavatel:	Správa a údržba silnic Jihomoravského kraje, p.o., Žerotínovo náměstí 449/3, 602 00 Brno	Formát:	Bx A4
Název akce:	II/389 ÚJEZD U TIŠNOVA, MOST EV.Č. 389-001	Měřítko:	1:100, 1:50
		Účel:	PDPS
		Číslo zakáz.:	07-2021
		Archivní čís.:	27 - 2019
Název výkresu:	SCHÉMA VÝZTUŽE SPODNÍ STAVBY	Čís. soupravy:	Čís. výkresu: 14